



EMOTIONAL DYNAMICS AND STRATEGIZING PROCESSES

Gestão de Equipas

Professora: Dr^a Sofia Bento

Discentes: Ana Tomatas, Lauro
Andrade, Margarida Duarte e
Mariana Vale



www.GFedorento.co.cc



INTRODUÇÃO

«Como é que as dinâmicas emocionais afectam os processos estratégicos?»



METODOLOGIA

- Micro-etnografias: forma de analisar as conversas entre grupos
- Amostra: empresa de jogos de computador no Canadá
- Método de análise: observação não-participante, durante 3 meses



ETAPAS

1. Identificação das questões estratégicas
2. Codificar as emoções e acompanhar as suas dinâmicas
3. Codificar as práticas estratégicas nas conversações
4. Analisar a interação entre as dinâmicas emocionais e o processo estratégico
5. Explicação das relações entre o assunto, a dinâmica emocional e o processo estratégico



DINÂMICAS POSITIVAS E NEGATIVAS

Dinâmica Emocional	Descrição	Processo Estratégico	Descrição
<i>Energetic Exchange</i>	Interações de forma entusiasmada durante a reunião	<i>Generative Strategizing Process</i>	Todos estão empenhados na discussão do assunto.

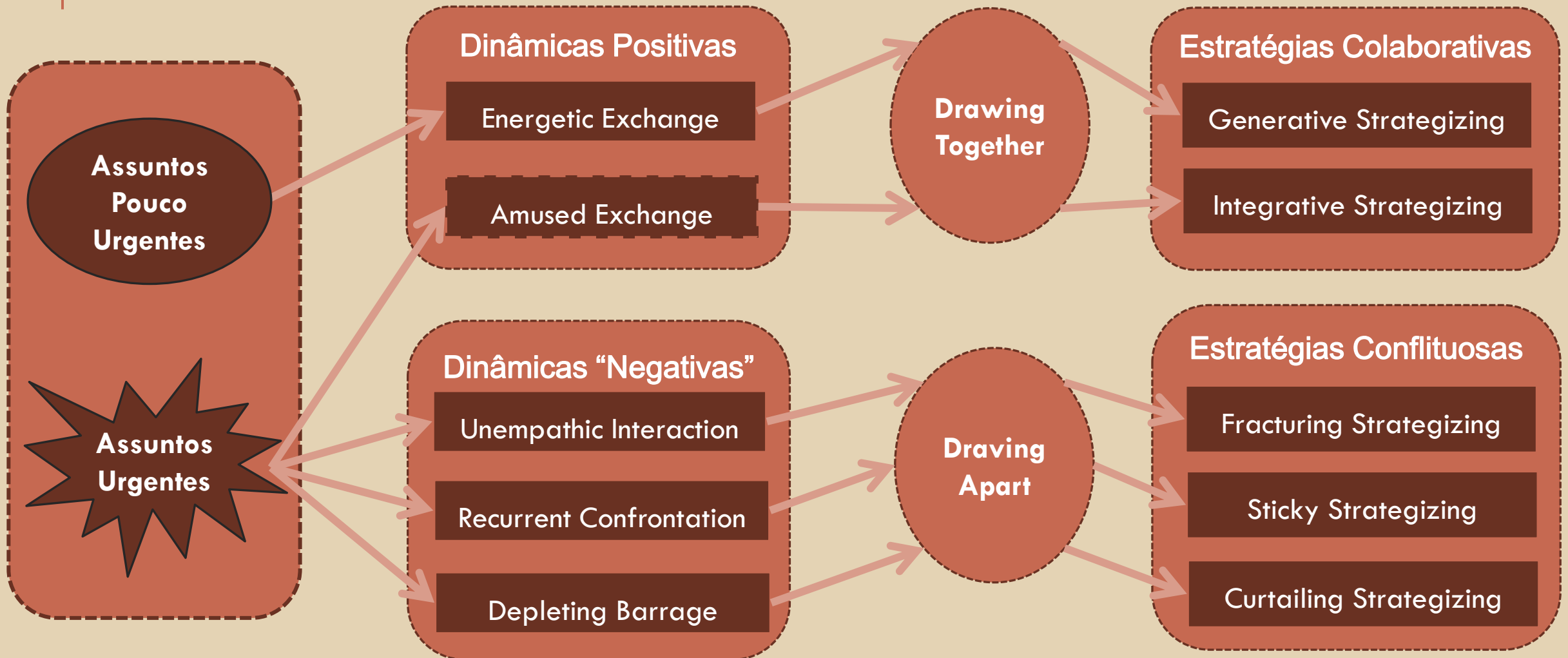
Dinâmica Emocional	Descrição	Processo Estratégico	Descrição
<i>Amused Encounter</i>	Um membro da equipa rejeita a proposta do líder e todos o seguem.	<i>Integrative Strategizing Process</i>	Os membros começam por contestar a ideia do líder, mas depois assumem a sua ideia.

Dinâmica Emocional	Descrição	Processo Estratégico	Descrição
<i>The Unempathic Interaction</i>	Um membro da equipa pede ajuda e apenas obtém respostas neutras	<i>Fracturing Strategizing</i>	Um dos membros torna-se distante dos restantes, resultando na negligencia da sua opinião.

Dinâmica Emocional	Descrição	Processo Estratégico	Descrição
<i>The Recurrent Confrontation</i>	Dois membros da equipa atacam repetitivamente as propostas opostas.	<i>Sticky Strategizing</i>	Processo no qual duas propostas absorvem a maioria do tempo da equipa.

Dinâmica Emocional	Descrição	Processo Estratégico	Descrição
<i>The Depleting Barrage</i>	Um membro da equipa consegue contagiar todos com emoções negativas.	<i>Curtailing Strategizing</i>	Processo onde um dos membros da equipa rejeita os esforços de outros colegas.

FACTOR-CHAVE NAS DINÂMICAS RELACIONAIS



CONCLUSÃO DO ARTIGO



RELAÇÃO

+

EMOÇÃO

x

URGÊNCIA

=

RESULTADOS

LIMITAÇÕES E CONTRIBUIÇÕES

LIMITAÇÕES

- Realizado numa única equipa
- Método não-participante
- Área de investigação limitada
- Dinâmicas e Processos indissociáveis

CONTRIBUIÇÕES

- Estudo da emoção numa equipa
- Relação como modelador estratégico
- Passagem de Modelo Estático a Modelo Flexível
- Metodologia: análise em tempo real

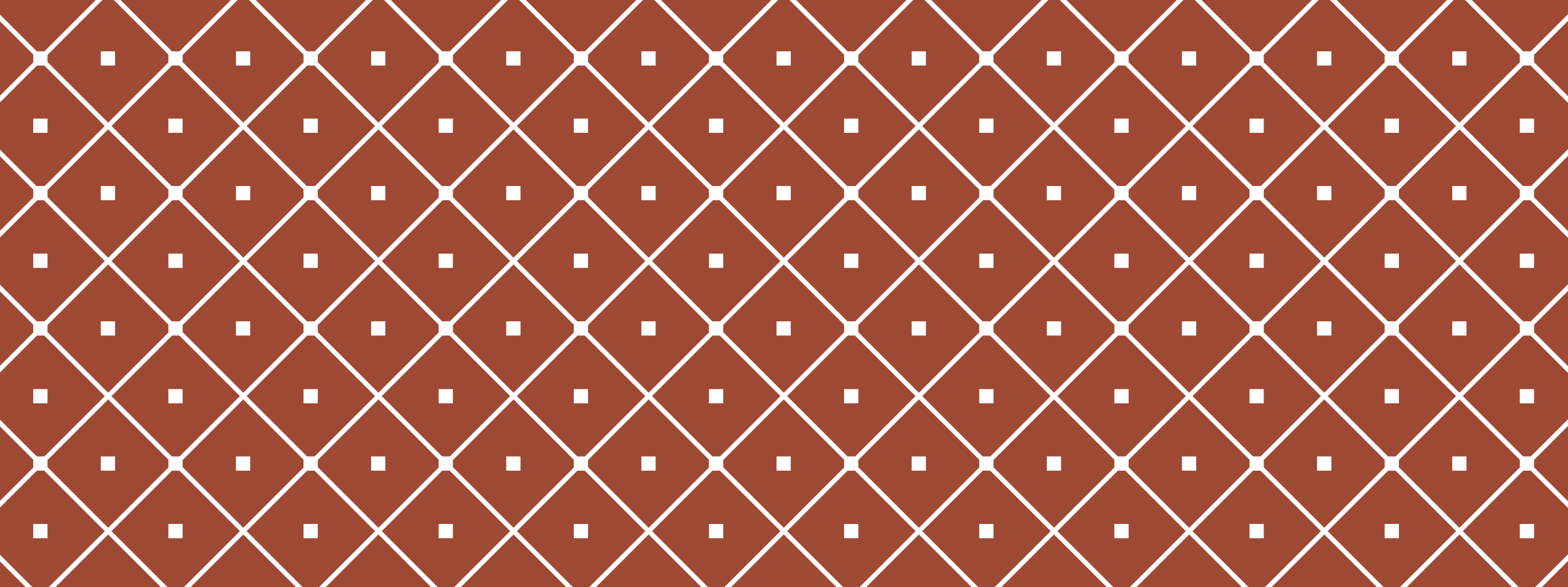
REFLEXÃO



- ❖ Avanço na literatura (observação não participante e recurso às TIC)
- ❖ Abordagem mais realista



- ❖ Demasiado extenso e repetitivo
- ❖ Exemplos demasiado vastos



CUIDADO COM O QUE DIZES!

DINÂMICA DE GRUPO